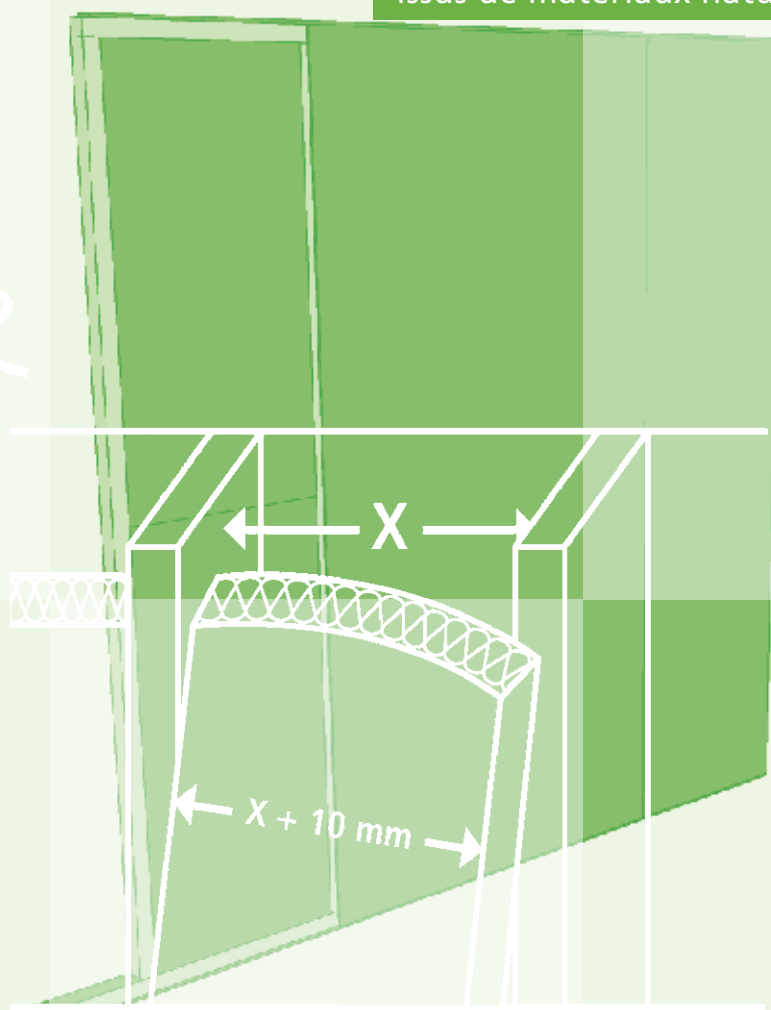


Mise en œuvre de cloisons

Produits pour la construction saine
issus de matériaux naturels renouvelables

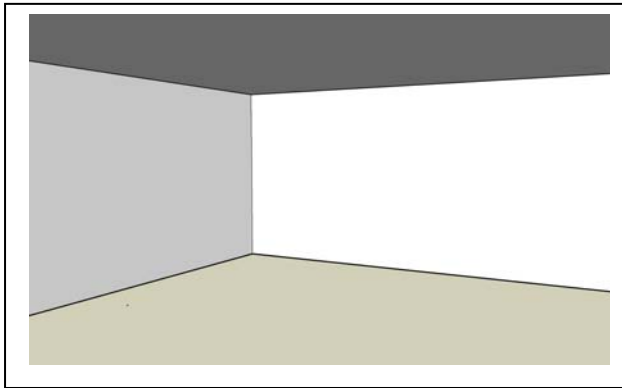


mise en œuvre

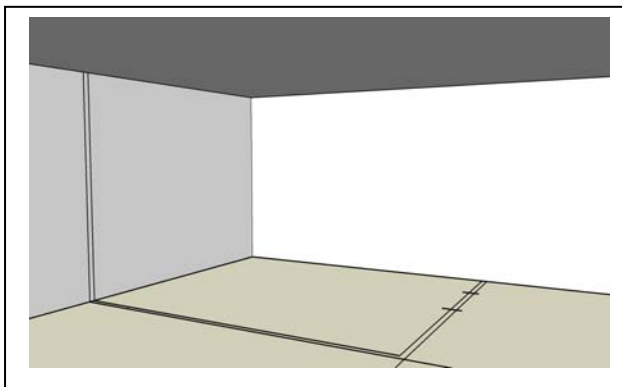
- Solution de cloison à ossature bois
- Isolants à base de fibre de bois
- Performance acoustique entre pièces
- Simple à mettre en œuvre
- Participe à la régulation hygrothermique
- Idéal pour le neuf et la rénovation



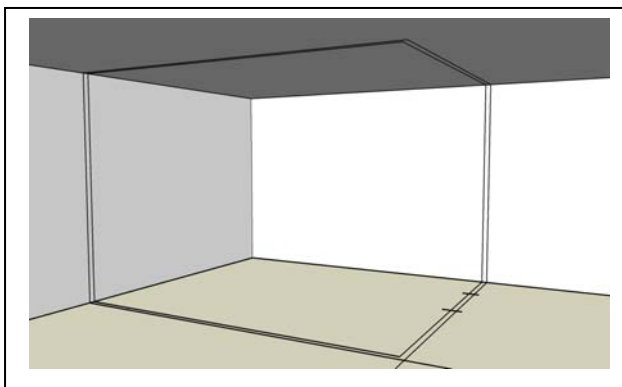

STEICO
isoler mieux, naturellement



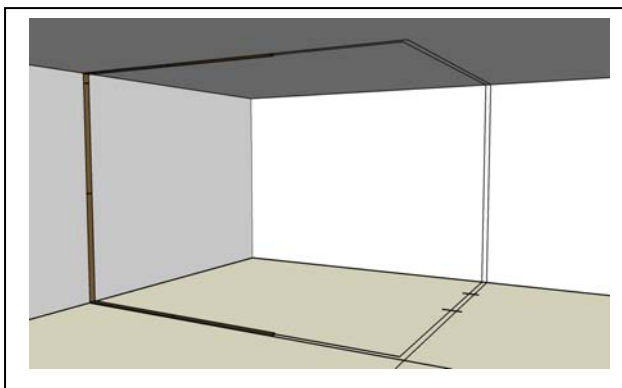
Le support (ossature bois ou maçonnerie) doit être sec et relativement plat. La mise en œuvre est possible dans le neuf comme la rénovation. Cette solution se prête également à la transformation de l'habitat existant. Une étude des possibilités de fixation au sol, dans les parois verticales et horizontales est nécessaire. Si besoin prévoir de découper les parements intérieurs pour se fixer à la structure.



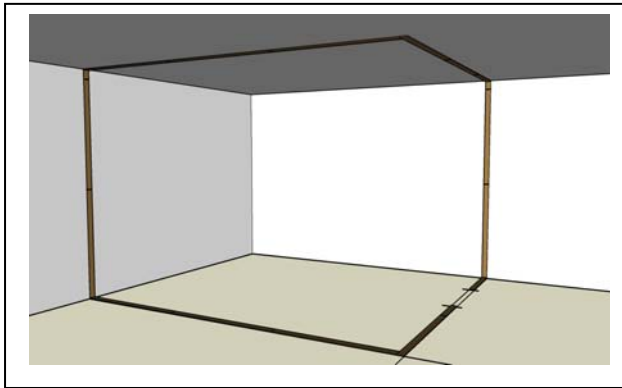
Les surfaces verticales et horizontales sont nettoyées à sec. Les aspérités sont grattées pour offrir une surface plane aux éléments d'ossature. Le tracé de l'emplacement des l'ossature est réalisé à l'aide d'un cordeau à tracer ou d'une règle avec un crayon de traçage.



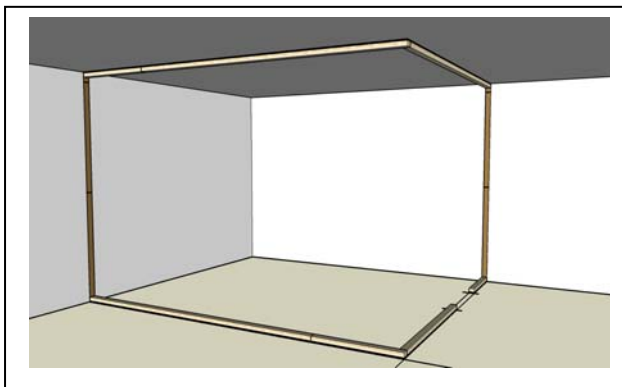
Le tracé est complet avec les positions des ouvertures et si besoin des fixations. Une attention particulière doit être portée à l'aplomb du tracé sur les parois verticales pour assurer une bonne qualité de finition.



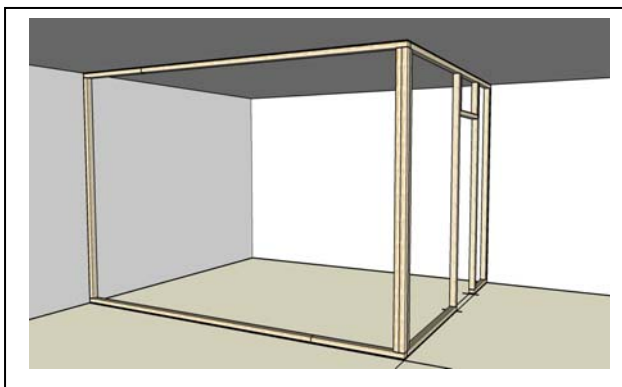
Si la dalle ou la chape est récente il est conseillé de mettre en œuvre une bande résiliente en partie basse avant de poser les bandes Phaltex. Les bandes sont simplement posées. Un point de Mastic Colle STEICO *protect* peut être utilisé pour éviter que la bande ne bouge pendant la suite des opérations. Les bandes sont coupées à l'aide d'une égoïne ou d'un couteau.



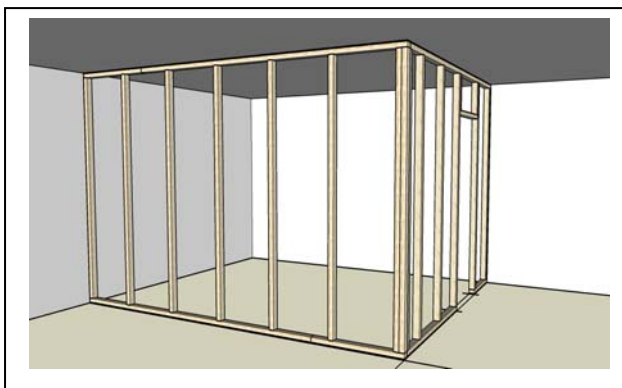
Les bandes sont posées sur toute la périphérie pour assurer une parfaite rupture avec le support. Cette solution est traitée dans les DTU depuis de nombreuses années pour garantir la performance acoustique entre les pièces et les étages.



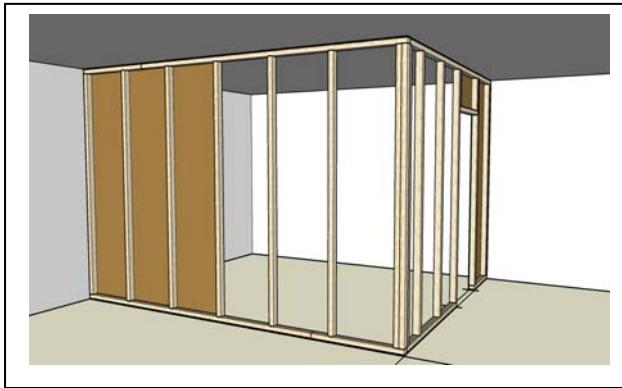
Mise en place des lisses périphériques et fixations suivant les contraintes statiques. Les fixations sont des ponts acoustiques. Il est donc conseillé d'en limiter le nombre au strict nécessaire.



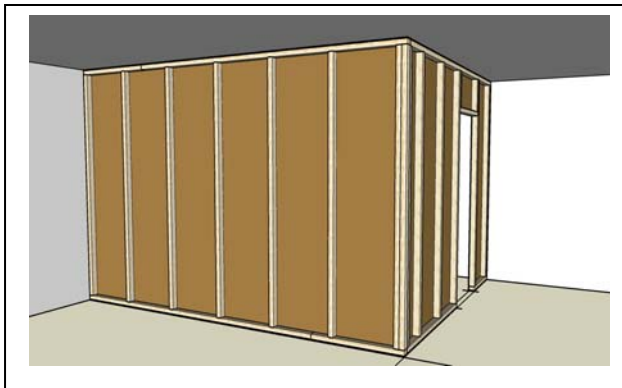
Mise en place des angles et montants d'ouverture. La fixation dans les lisses peut être réalisée par vissage, pointage, ou équerres métallique.



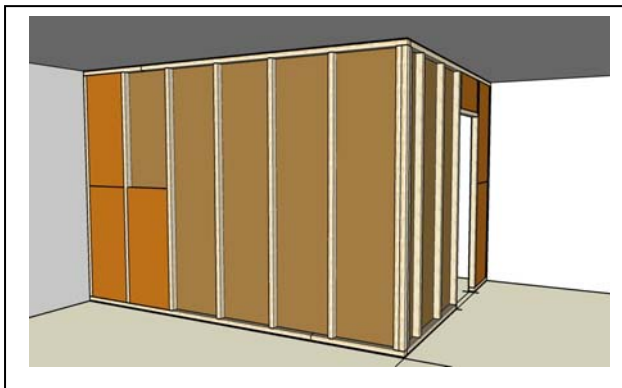
La répartition des montants est fonction des panneaux STEICOisorel ou des plaques de plâtre de finition qui seront fixées dessus. Les panneaux STEICOisorel ont un format identique aux plaques de plâtre pour faciliter la répartition et la fixation. L'entraxe alors de 60 cm.



Mise en œuvre des panneaux STEICOisorel. Les panneaux sont posés dans le sens de la hauteur, les joints sont portés sur les montants. La fixation est provisoirement assurée par des agrafes, des pointes ou des vis. La fixation définitive sera assurée par la fixation de la plaque de plâtre dans les ossatures.



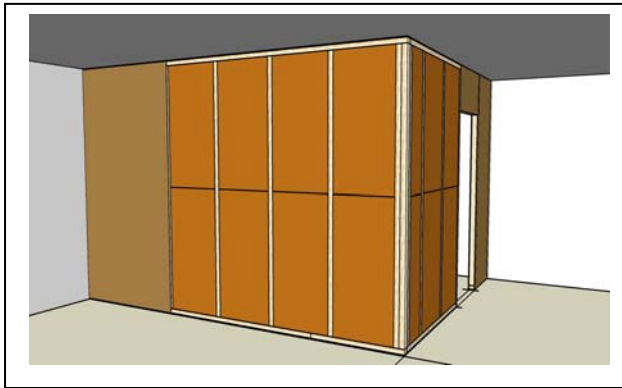
La pose complète sur une face est conseillée pour faciliter la mise en œuvre de l'isolant semi-rigide entre les montants. Un jeu de un centimètre est ménagé entre les murs périphériques, le plancher et le plafond. Au fur et à mesure de la pose des panneaux STEICOisorel les axes des montants sont repérés pour permettre la fixation des panneaux et des plaques de parement à venir.



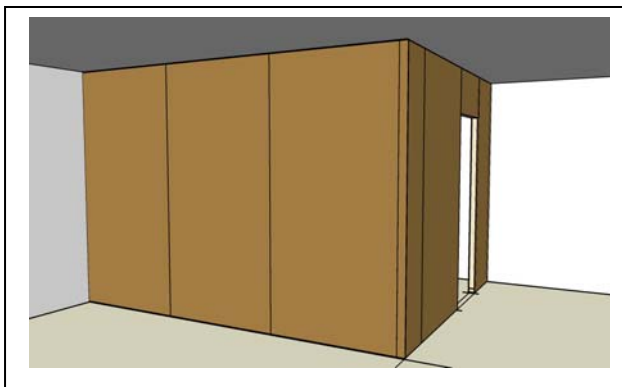
L'isolant semi-rigide STEICOflex est mis en œuvre avec une légère surcote pour permettre un maintien entre les montants. Cette surcote est comprise entre 5 et 15 mm. Les isolants semi-rigides STEICO ne se tassent pas dans le temps si les conditions de mise en œuvre sont respectées. L'épaisseur des panneaux isolants est inférieure ou égale à la profondeur des montants pour ne pas faire pression sur les plaques de plâtre et de parement.



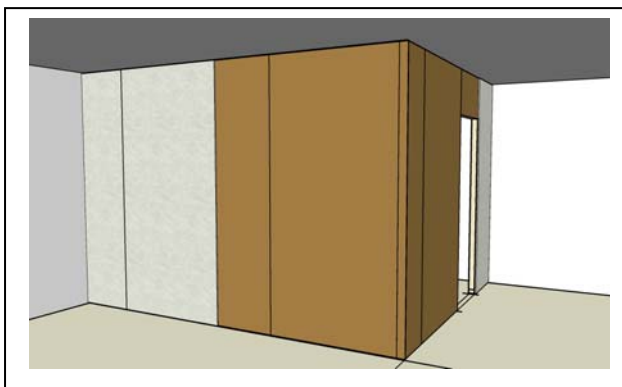
Avant la pose de l'ensemble des panneaux isolants, les gaines électriques ou les conduites d'eau doivent être posées dans l'ossature. Les montants en bois peuvent être percés. Les gaines passent idéalement au milieu de la cloison pour pouvoir être englobées par l'isolant. L'isolant peut être taillé pour laisser la place aux boîtiers électriques adaptés.



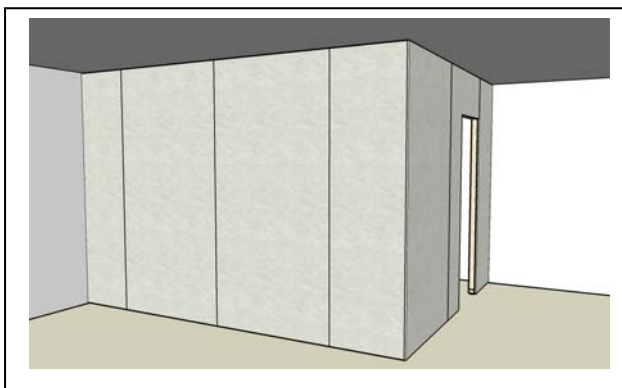
Mise en œuvre des panneaux STEICOisorel sur la contre face. Ne pas oublier de repérer les futurs percements pour les gaines électriques ou les conduites d'eaux.



Au fur et à mesure de la pose des panneaux STEICOisorel les axes des montants sont repérés pour permettre la fixation des panneaux et des plaques de parement à venir. Un jeu de un centimètre est ménagé entre les murs périphériques, le plancher et le plafond.



La mise en œuvre des plaques de plâtre est faite à joints décalés par rapport aux panneaux de STEICOisorel. La fixation par vis ou agrafes est conforme aux DTU concernés ou aux prescriptions du fabricant.



Cette cloison offre un confort acoustique indéniable. Elle participe également au confort hygrothermique des pièces par sa grande capacité de régulation hygrométrique. Cette cloison de 100mm hors tout, par ses seuls produits à base de bois, stocker presque un litre d'eau sans se détériorer.

FIXATION DES PLAQUES DE PLÂTRE

Extrait DTU 25.41

6.1.3 Fixation des plaques

6.1.3.1 Fixation sur ossature bois

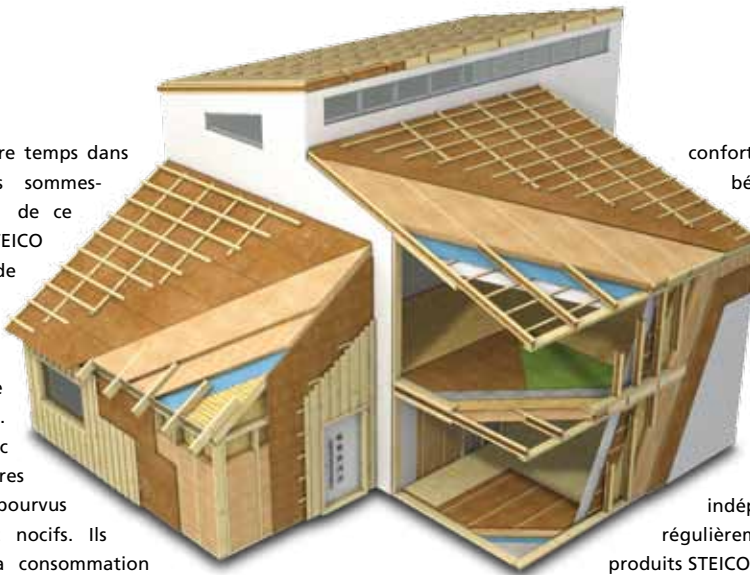
Elle doit être exécutée à l'aide des vis définies dans la norme [NF DTU 25.41 P1-2](#) (CGM) de longueur égale à l'épaisseur totale des plaques à fixer, augmentée d'au moins 20 mm.

Les longueurs courantes des vis sont de 35 mm à 70 mm.

Les points de fixation doivent être situés à au moins 10 mm de tous les bords de la plaque et espacés d'au plus 30 cm.

Les fixations par agrafes sont également possibles en fonction des prescriptions du fabricant de plaques de plâtre. Se renseigner auprès de Fermacell, Placoplatre ou Lafarge.

Nous passons 80% de notre temps dans des pièces closes. Mais sommes-nous toujours conscients de ce qui nous entoure ? STEICO s'est fixé pour mission de développer des produits pour la construction qui répondent à la fois aux besoins de l'Homme mais aussi de la nature. Nos produits sont donc issus de matières premières renouvelables et dépourvus d'additifs potentiellement nocifs. Ils permettent de réduire la consommation énergétique des bâtiments et contribuent au



confort hygrothermique de l'habitat, bénéfique pour tous et en particulier pour les personnes souffrant d'allergies.

Les matériaux de construction et les isolants STEICO sont dotés de nombreux labels de qualité. Ainsi les sigles FSC® et PEFC™ vous garantissent une exploitation durable et respectueuse de l'environnement de la ressource bois. L'institut indépendant allemand Ökotest attribue régulièrement la mention très bien aux produits STEICO. STEICO est garant de qualité et de sécurité pour les générations à venir.

Solutions et systèmes complets d'isolation et de construction en neuf et en rénovation – pour toitures, murs et planchers

	Matières premières renouvelables sans additif dangereux		Isolation hivernale performante		Confort d'été excellent		Économie d'énergie et augmentation de la valeur du bâtiment
	Pare-pluie et ouvert à la diffusion de vapeur		Résistant au feu		Amélioration de l'isolation phonique		Écologique et recyclable
	Utilisation simple et agréable		Contribue au confort et au bien-être de l'habitat		Qualité normée, contrôlée et certifiée		Système complet d'isolation et de construction



Votre revendeur agréé :

www.steico.fr

